

MARLON Ekspanderende flydemørtel EKF 804LM

Cementbaseret, ekspanderende flydemørtel til understøbningsopgaver

Produktbeskrivelse:

Marlon flydemørtel EKF 804LM er en fabriksfremstillet hurtighærdende højstyrke flydemørtel, sammensat af portlandcement, mineralske bindemidler, additiver, latexpolymere og ovntørret kvartssand med en kontrolleret kornkurve.

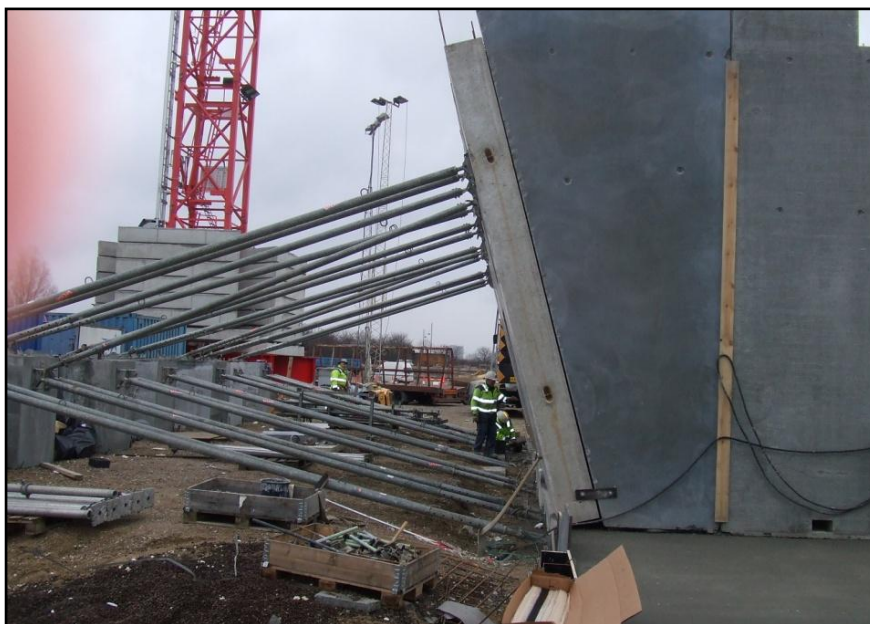
Marlon flydemørtel EKF 804LM skal kun tilsættes vand og fremtræder i blandet tilstand som en letflydende pumpbar mørtel. Ved større opgaver kan mørtlen med fordel udlægges ved hjælp af en velegnet snekke- eller stempel-pumpe. Produktet overholder materiale kravene til ekstra aggressiv miljøklasse E jvnf. DS 2426

Anvendelsesområder:

Marlon Flydemørtel EKF 804LM anvendes bl.a. til understøbningsopgaver af maskinfundamenter, lejer, fyldning korrigerende rør og til diverse indstøbningsopgaver af forankringer, fugning mellem og under præfabrikerede beton elementer, eller til opgaver som er svært tilgængelige med traditionelle støbemetoder.

Forarbejde:

For at sikre størst mulig vedhæftning til gammelt beton, skal underlaget være rengjort for cementslam, olie, fedt og andre løstsiddende urenheder ved f.eks. ruhugning, sandblæsning eller højtryksrensning, ligesom armeringsjern skal være rengjorte for rust og klorider. Det afrensede underlag skal forvandes til ensartet mat og svagt sugende overflade.



Metaloverflader skal afrensnes for fedt, rust m.m.

Blanding:

Marlon Flydemørtel EKF 804LM tilsættes rent vand (ca 14 vægt %). Tørpulveret og ca 80 % af blandedvandet tilsættes i en egnet tvangsblender eller blandekar/balje. Under en effektiv blandingen, tilsættes/efter justeres der med den resterende vandmængde, til der opnås en letflydende mørtel uden klumper.

Manuel blanding kan gøres med langsomtgående boremaskine påsat piskeris. Blandetiden skal være min 3 minutter. Ved blanding og udlægning kontrolleres, at massen holder godt sammen uden separation.

Udlægning:

Marlon flydemørtel EKF 804LM kan retningsgivende udlægges i lagtykkelsen fra ca. 10 og op til 100 mm. Ved større lagtykkelser kan et tilslag af større stenfraktioner på 20 – 25 % indblandes. Afhængig af underlagets karakter kan for store variationer i underlaget medføre svindrevner. For at opnå optimal udnyttelse af ekspansionen, bør der ikke blandes mere mørtel end der kan bruges inden for ca. 15 min.

Efterbehandling:

Nyudlagt beton skal hurtigst muligt sikres mod for hurtig udtørring i form af tætsluttende plastfolie, sealer eller anden velegnet og godkendt materiale som sikrer mod for hurtig udtørring.

fortsættes...

Produktinformation

MARLON Ekspanderende flydemørtel EKF 804LM

Cementbaseret, ekspanderende flydemørtel til understøbningsopgaver

fortsat...

Begrænsninger:

Uhærdet beton tåler ikke frost. Temperaturen bør ligge mellem 5 og 30 °C i hele hærde perioden.

Rengøring:

Udstyr, maskiner og værktøj bør rengøres i umiddelbar forlængelse efter brugen med vand.

Emballage:

Papirsække à 25 kg og big-bag.

Opbevaring:

Holdbarheden er min. 12 mdr. ved korrekt lagring under tørre og velegnede forhold i uåbnet original emballage.

Kontrol:

Produktet bliver løbende kvalitetskontrolleret både på internt såvel som eksternt laboratorium.

Henvisninger:

Gældende Sikkerhedsdatablad kan hentes på www.marlon.dk

Produktdata:

Producent:

MARLON A/S
Lervejdal 10, Addit
8740 Brædstrup

Materialetype:

Cementbaseret, ekspanderende flydemørtel.

Vandtilsætning:

13-14 % af tør pulvervægten.
(3,5 l pr 25 kg) v/c < 0,40

Udlægningstemperatur:

5 - 30 °C.

Lagtykkelse:

Retningsgivende 10-100 mm.

Udbytte:

Ca. 13 l pr. 25 kg.

Åbningstid:

15-20 minutter afhængig af temperatur.

Begyndende afbinding:

Ca. 2 timer ved +20 °C.

Miljøklasse:

Ekstra aggressiv.

Cementtype:

Portland Cement CEM I 52,5
(MS/LA/<2)

Tilslagsmateriale:

Ovntørret og sorteret kvartssand, max 4 mm. Miljøklasse E.

Tilsætningsstoffer:

Plastificerende, polymere, ekspanderende, og stabiliserende additiver.

Lagringstid:

Min 12 mdr. i uåbnet originalemballage.

Emballage:

Papirsække à 25 kg og big-bag.

Version:

01-2011.

Produktregistrerings nr.

2172384

Egenskaber	Værdi	Metode
Trykstyrke, 1 døgn	>35 MPa	DS/EN 12190
Trykstyrke, 7 døgn	>60 MPa	-
Trykstyrke, 28 døgn	>80 MPa	-
Bøjningstrækstyrke, 28 døgn døgn	> 9 MPa	DS/EN 12190
Elasticitetsmodul	35 GPa	DS/EN 13412
Luft	Ca. 1,5 %	DS/EN 1015-7
Konsistens	> 250	DS/EN 1015-3
Ekspansion	0,5-1,0 %	
PH værdi	Ca. 12,5 for frisk mør-	
Kloridindhold	0,007 vægt %	DS/EN 1015-17
Kromatinhold	< 2 mg/kg cement	